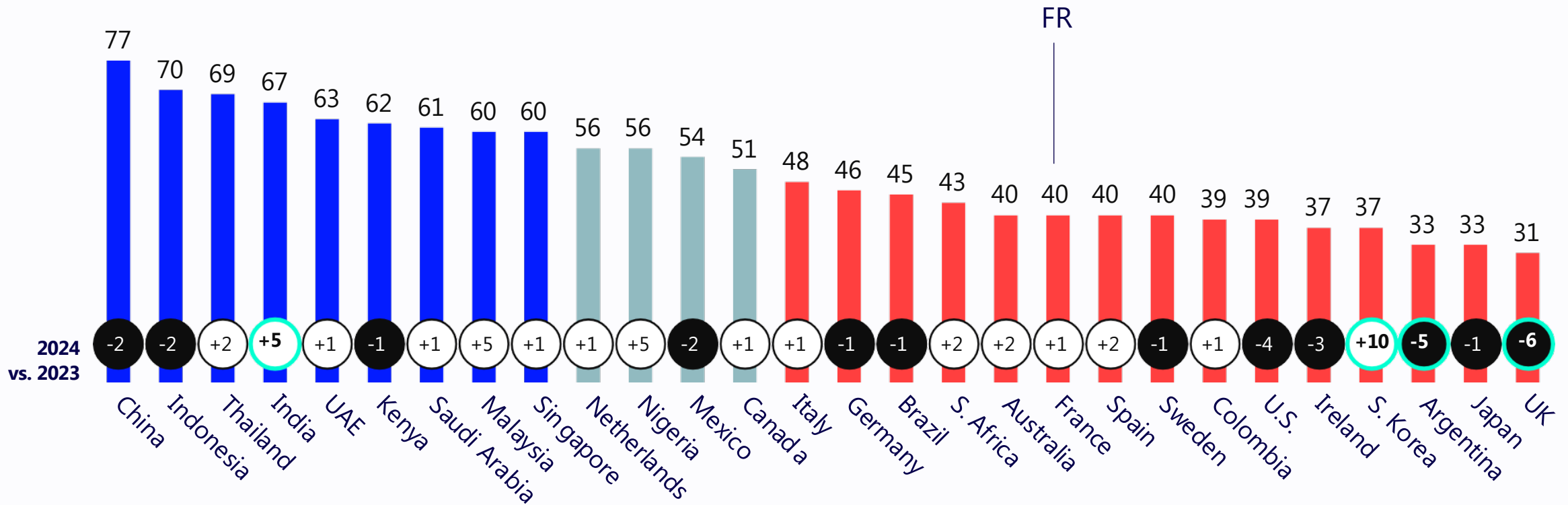
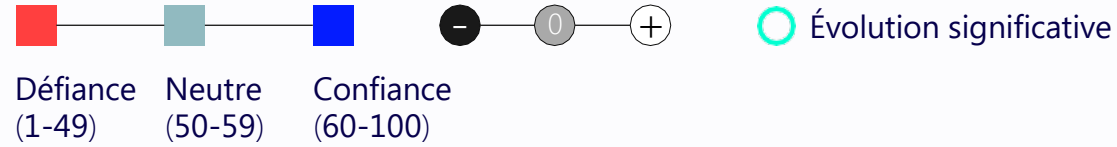


L'ENJEU DE LA
CONFIANCE
DANS UN CONTEXTE
DE DÉFIANCE GÉNÉRALISÉE

Une **défi**ance envers les médias



% confiance dans les médias

Industrialisation des faux sites et comptes sur les réseaux sociaux

PORTAL KOMBAT

Un réseau structuré et
coordonné de propagande
pro-russe



SECONDE PARTIE

Rapport technique

CYBERSÉCURITÉ SÉCURITÉ INFORMATIQUE

Kopechka : le site web qui permet d'ouvrir des milliers de comptes réseaux sociaux

Un outil web russe inonde les réseaux sociaux de robots permettant, dans certains cas, d'orchestrer des vagues de fakes news.

Damien Bancal 3 novembre 2023

Influence en ligne

Meta supprime de Facebook près de 5000 faux comptes chinois utilisés pour des campagnes de désinformation

La firme de Mark Zuckerberg se lance dans une bataille contre les faux comptes chinois, après avoir constaté une recrudescence de ces derniers. Sur fond de campagnes électorales à venir, Meta a annoncé en avoir supprimé plusieurs milliers.



Meta est le groupe propriétaire de Facebook, Instagram ou encore WhatsApp. (Jeff Chiu/AP)

par LIBÉRATION et AFP
publié le 1er décembre 2023 à 12h59

L'émergence de l'IA générative

90%

du contenu en ligne pourrait être généré
par l'IA d'ici 2026 - Europol

766

 **NewsGuard**

sites d'actualités non fiables générés par l'IA,
identifiés par NewsGuard



Une accélération de la **génération de vidéo par IA**

Et aussi de ses dérives : « **Deepfake** »



**"Quand tout le monde vous ment
en permanence, le résultat n'est pas que vous
croyez ces mensonges, mais que
plus personne ne croit plus rien."**

Hannah Arendt

**Le local,
dernier bastion
du « vrai » ?**



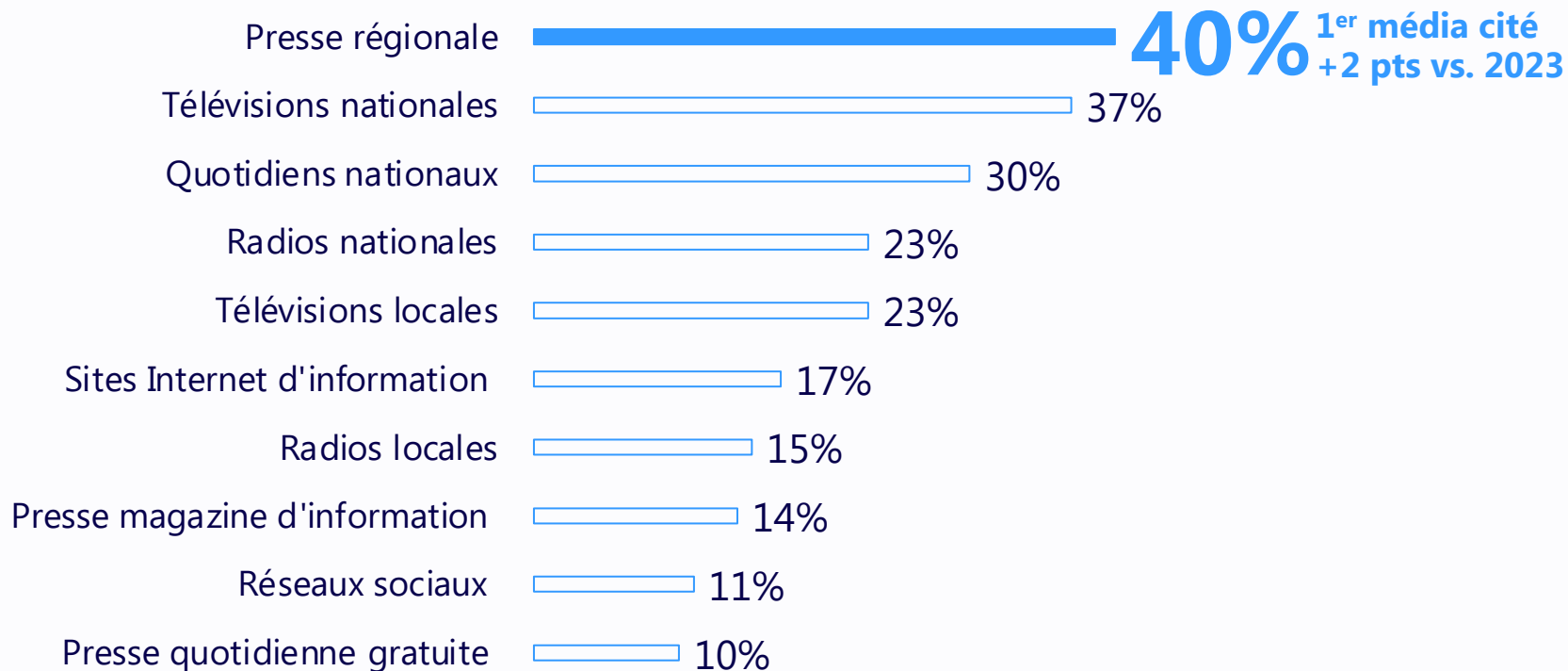


8ème édition
MEDIA RATING 2024

- Basée sur une méthodologie robuste avec + de **3000 interviews par vague**
- Opérée par **Kantar** sur le **panel propriétaire 366**
- Le rapport des Français aux médias d'information : **les contenus, la relation entretenue ou la publicité**

L'info de proximité, un contenu vérifiable

Quels sont les médias qui offrent l'information la plus crédible ?

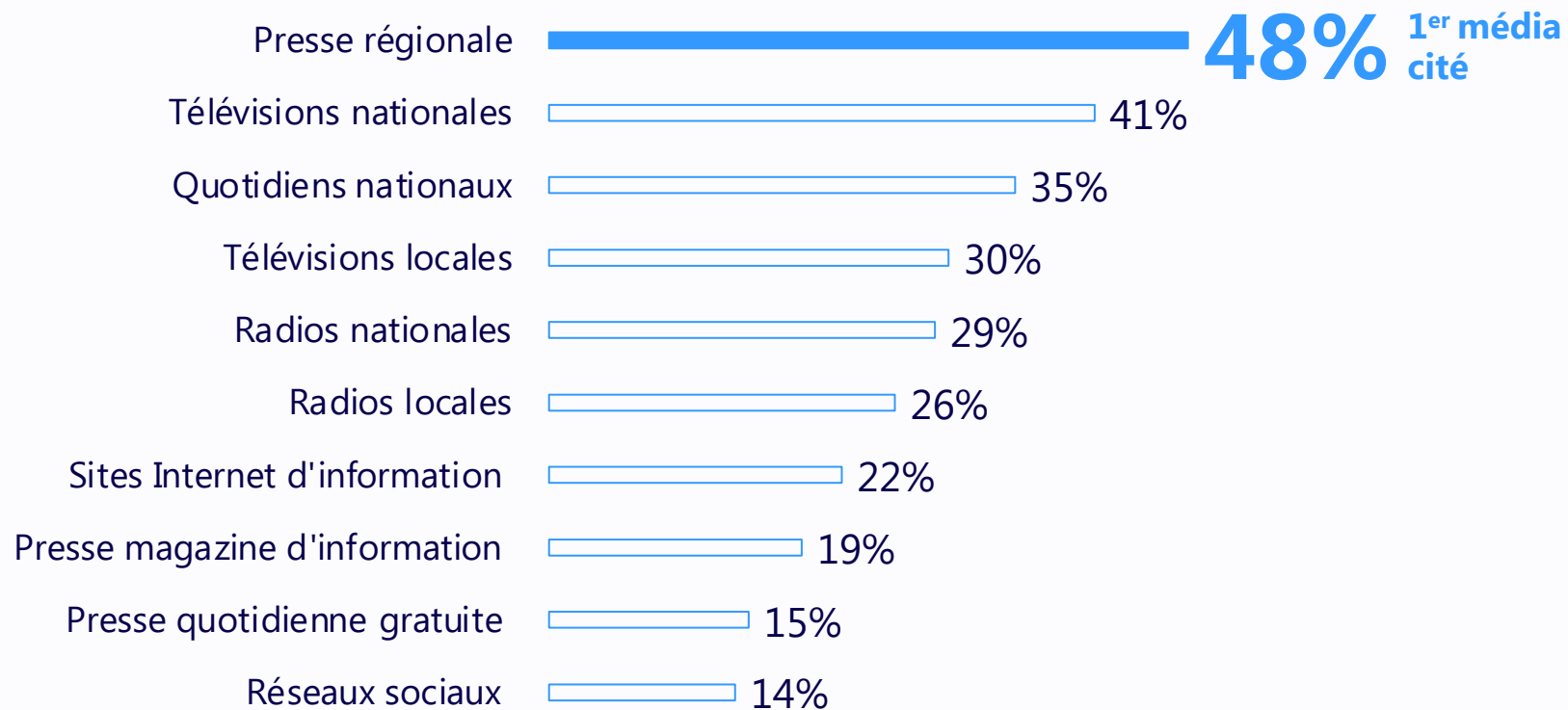


Le panneau de la commune de Montignac-Lascaux a été inversé dans la nuit de mardi 21 au mercredi 22 novembre. © Crédit photo : JA-FDSEA 34

Des médias

créateurs de lien

Quels sont les médias dans lesquels vous avez le plus confiance ?



Médias locaux : des repères au fort pouvoir de conviction

PROXIMITÉ



CONFIANCE



INFLUENCE

34 %

affirment que la publicité
dans la presse régionale
leur apporte des infos
intéressantes.

+2 pts vs. 2023

1^{er} média cité

**Parce qu'ils traitent
une information utile et vérifiable,
les médias locaux cultivent la confiance
de leurs lecteurs et aident les marques
à préserver le lien avec leurs consommateurs.**

A person is shown from the chest up, holding a smartphone. The image is partially obscured by text overlays. The person has long dark hair and is wearing a light blue denim jacket. The background is blurred, showing what appears to be a workshop or office setting with a wooden table and some equipment.

ÉTUDE

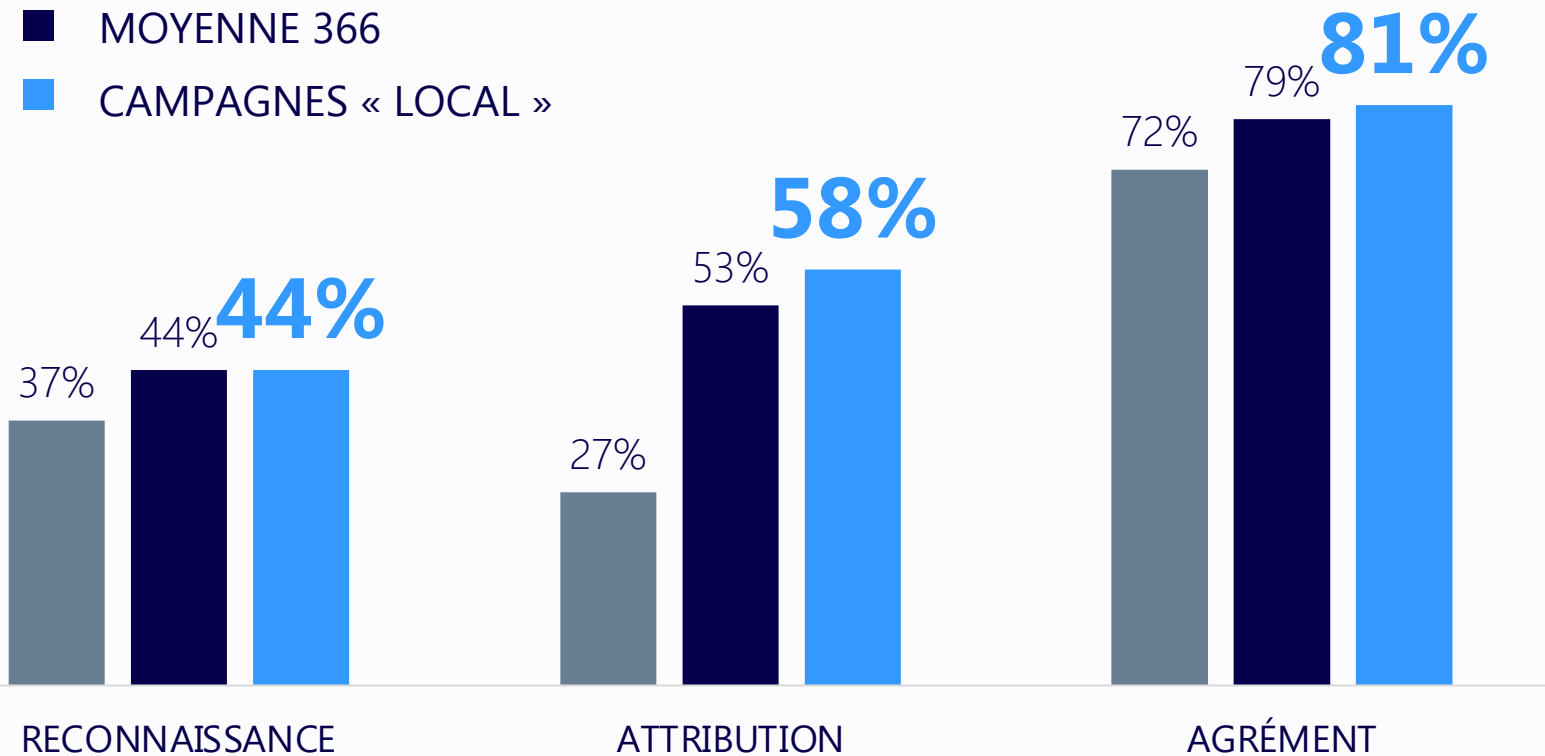
LOCAL IMPACT

Méthodologie

- Analyse base de données post-test 2015-2023 + de 1 000 post-tests
- Évaluation de la référence au local dans les créations publicitaires

Le local, créateur de valeur pour les marques

- NORME KANTAR
- MOYENNE 366
- CAMPAGNES « LOCAL »



**NOS CHEFS
NE VONT PAS
CHERCHER
LEURS IDÉES
BIEN LOIN.**

Dans les hôtels greet, les petits-déjeuners sont composés à partir de produits locaux.

greet

Quand l'hôtel prend un nouveau sens.

réservez votre séjour engagé dans plus de 20 hôtels greet sur all.com

**Pour entretenir cette confiance et la faire grandir,
les éditeurs de PQR s'engagent en faveur
d'un journalisme d'excellence et de transparence**



**LE GROUPE EBRA CERTIFIÉ
JOURNALISM TRUST
INITIATIVE (JTI)**

Pour entretenir cette confiance et la faire grandir, les éditeurs de PQR réfléchissent au bon usage de l'IA

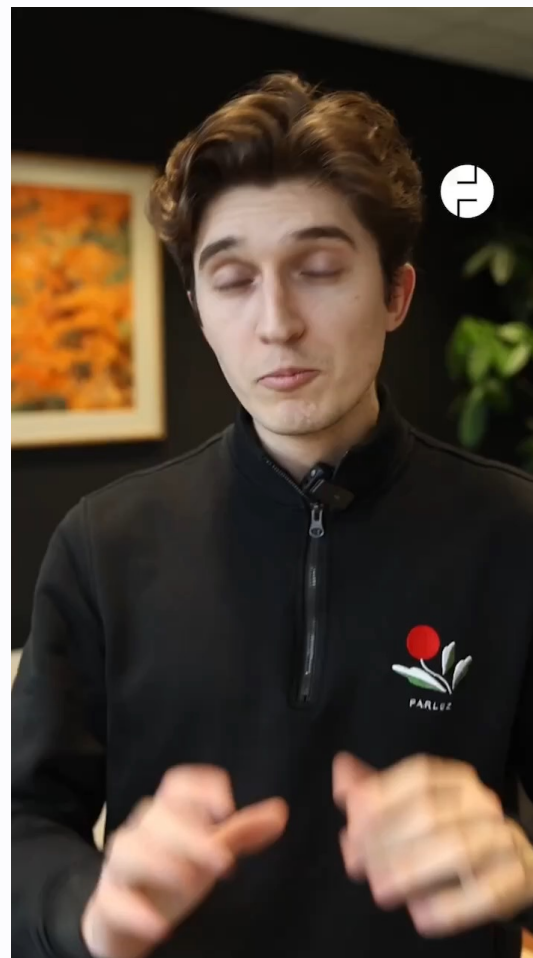
« Plutôt que de craindre l'intelligence artificielle, tenons-la ferme.
**Misons sur l'éducation, la formation, l'esprit critique,
l'attention aux personnes. Parions sur l'intelligence humaine. »**

François-Xavier LEFRANC

Président du directoire et Directeur de la publication



Pour entretenir cette confiance et la faire grandir, les éditeurs de PQR s'engagent auprès des jeunes



Vous avez entre 18 et 25 ans ?
Profitez d'**1 an d'abonnement**
numérique 100% GRATUIT* à **L'EST**
Républicain



Chaque jour, nous vous parlons de votre ville, de sorties, de sport,
de bons plans... découvrez votre actualité et abonnez-vous gratuitement !

Pour vous inscrire,
c'est facile :
scannez-moi



<https://www.creditmutuel.fr/particuliers/comptes/offre-jeunes-ebra.html>

ebra GROUPE | La presse qui nous lie

Crédit Mutuel
Alliance Fédérale

*Grâce au dividende sociétal, Crédit Mutuel Alliance Fédérale et le groupe EBRA offrent à tous les jeunes entre 18 et 25 ans, clients ou non du Crédit Mutuel, un abonnement numérique à la presse 100 % gratuit. Offre valable jusqu'au 30 avril 2024, réservée aux jeunes de 18 à 25 ans, souscription sur le site [creditmutuel.fr](https://www.creditmutuel.fr). Première année d'abonnement offerte, offre sans engagement, limitée à un abonnement par bénéficiaire avec possibilité de résiliation à tout moment via son espace personnel presse sur le site www.ebra.fr.