



**MADE IN  
RÉGIONS**

**Lumière**

## Les territoires redeviennent des espaces d'influence pour les marques

Les marques doivent désormais être capables de valoriser leurs ancrages régionaux et d'incarner leur présence sur le terrain.

Les audiences attendent des contenus plus proches, plus authentiques et plus connectés à leur quotidien.

Pourtant, beaucoup de prises de parole restent encore trop descendantes, trop standardisées et trop éloignées des réalités locales.



# ✦ Les marques ont besoin d'incarner leur présence locale

## LES TYPOLOGIES DE MARQUES



Mettre en lumière les équipes et les métiers locaux



Valoriser les implantations et créer de la proximité locale



Raconter leur présence et leur contribution dans les territoires

## LEURS ACTIVATIONS



Créer de l'engagement autour de temps forts locaux



Adapter leur communication territoire par territoire



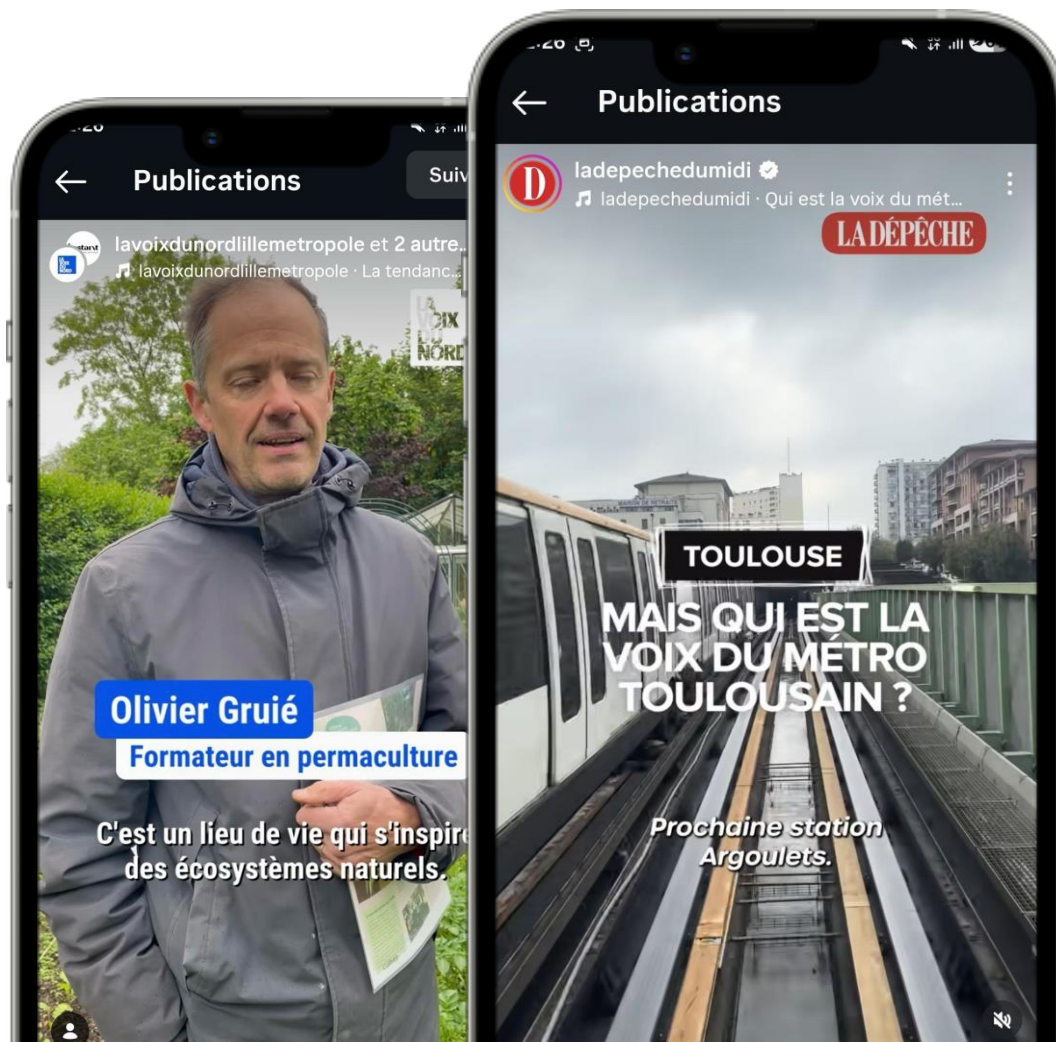
# Bénéficiaire de la force éditoriale des sites & réseaux sociaux de nos marques

## Nos sites & réseaux sociaux racontent la vie des territoires

Grâce à leurs rédactions, leurs studios de production et leur proximité historique avec les audiences locales, nos marques média disposent d'une véritable "patte éditoriale" propre à chaque territoire.

Cette ligne éditoriale permet aux marques de s'intégrer dans des récits locaux naturels, portés par des médias déjà identifiés et suivis par les communautés.

Une capacité unique à raconter les territoires de manière **crédible et incarnée**



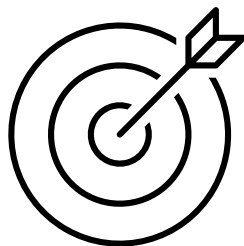


# **MADE IN RÉGIONS**

**transforme la présence  
locale des marques en  
histoires engageantes.**

**Lumière**

# ✦ Une mécanique brand content pensée pour activer stratégiquement les territoires



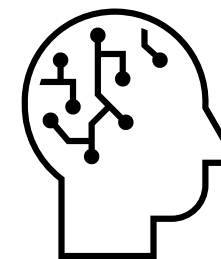
## IDENTIFIER

Activer la ou les marques media en fonction des territoires cibles pour **une communication locale pertinente**.



## PRODUIRE

**Les équipes de production de nos marques media locales** créent des articles et vidéos incarnant réellement votre marque en local



## INTÉGRER

**Faire vivre votre marque dans des environnements de confiance : hébergé sur les sites** de nos marques média et **intégré en organique** sur les réseaux sociaux



# USE CASE MADE IN RÉGIONS

**Nesquik célèbre les 220 ans de l'usine Pontarlier**



## LE BESOIN MARQUE

Valoriser l'ancrage territorial de Nestlé à travers :

- son usine historique,
- ses équipes locales,
- son lien avec le territoire

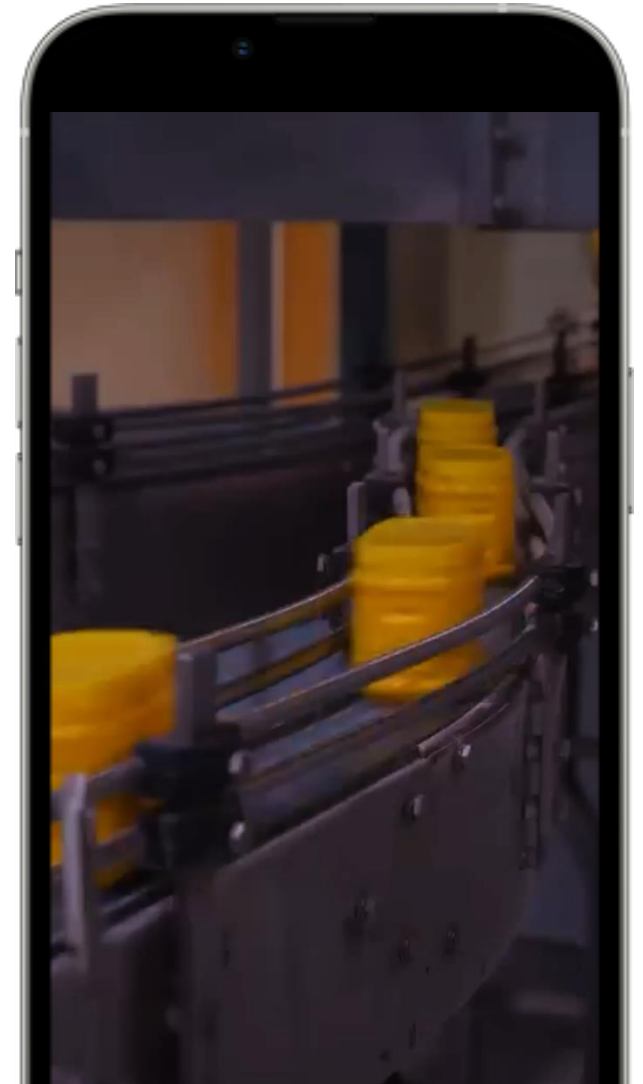
## LA RÉPONSE MADE IN RÉGIONS

**L'Est Républicain** a produit un contenu vidéo en immersion pensé pour les usages sociaux, diffusé en organique sur ses réseaux sociaux afin de raconter cet anniversaire au plus près du territoire.

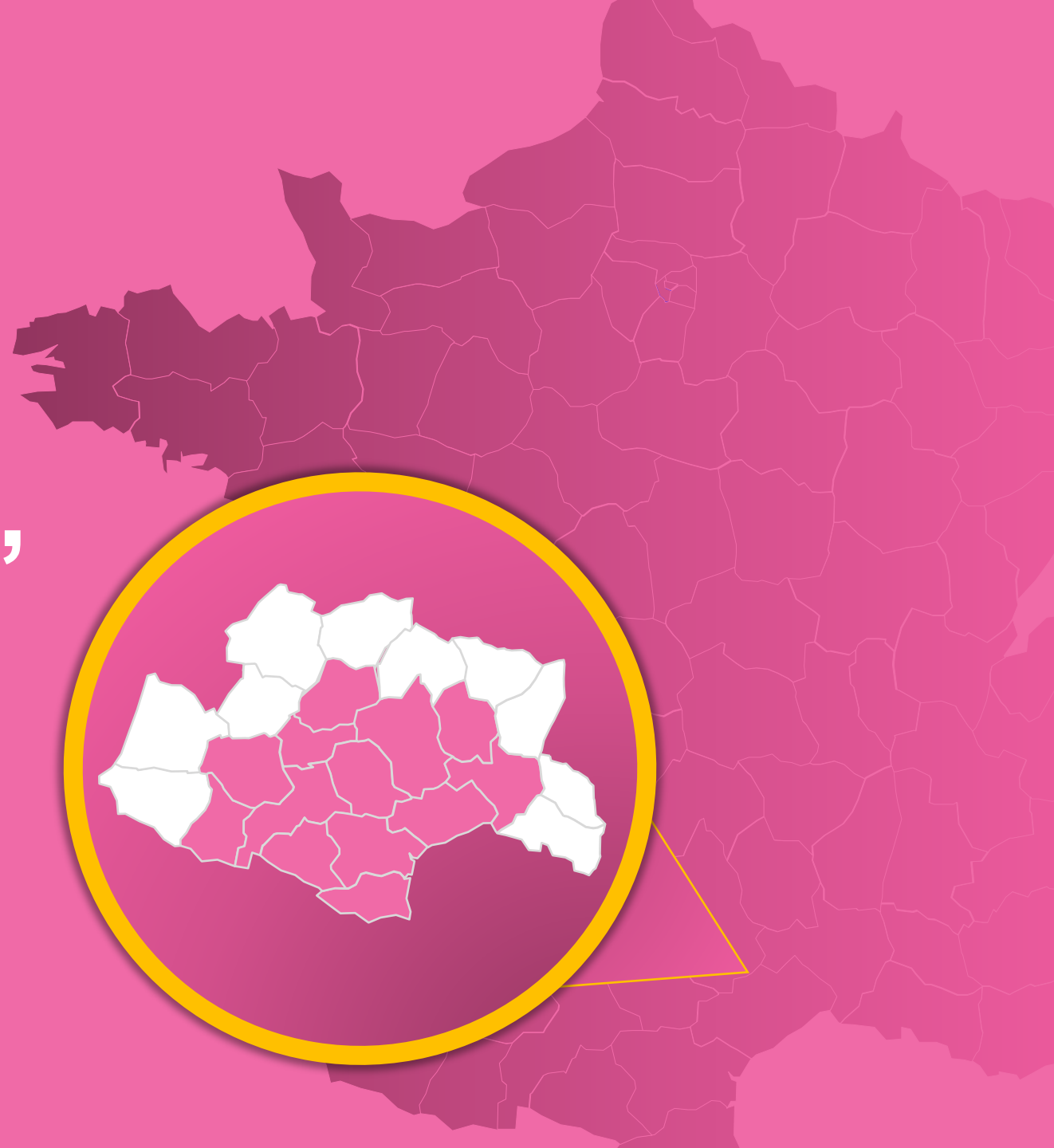
## CE QUI FAIT LA DIFFÉRENCE

**La marque ne prend pas la parole comme un annonceur.**

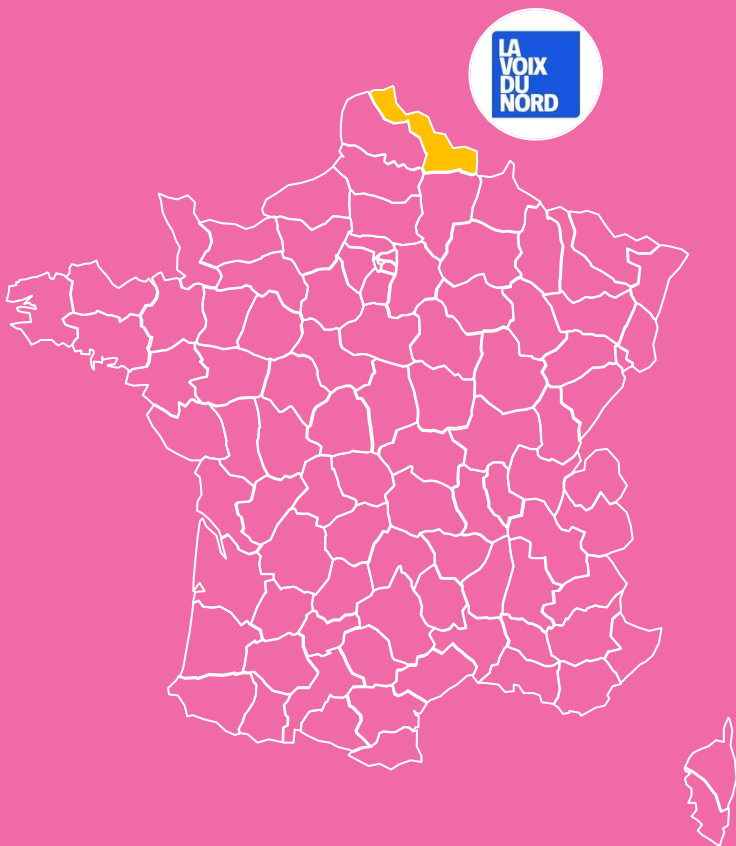
Elle s'intègre dans un récit local porté par un média référent et déjà suivi par les communautés du territoire.



# 2 TYPES D'ACTIVATIONS, LOCAL ET MULTI LOCAL

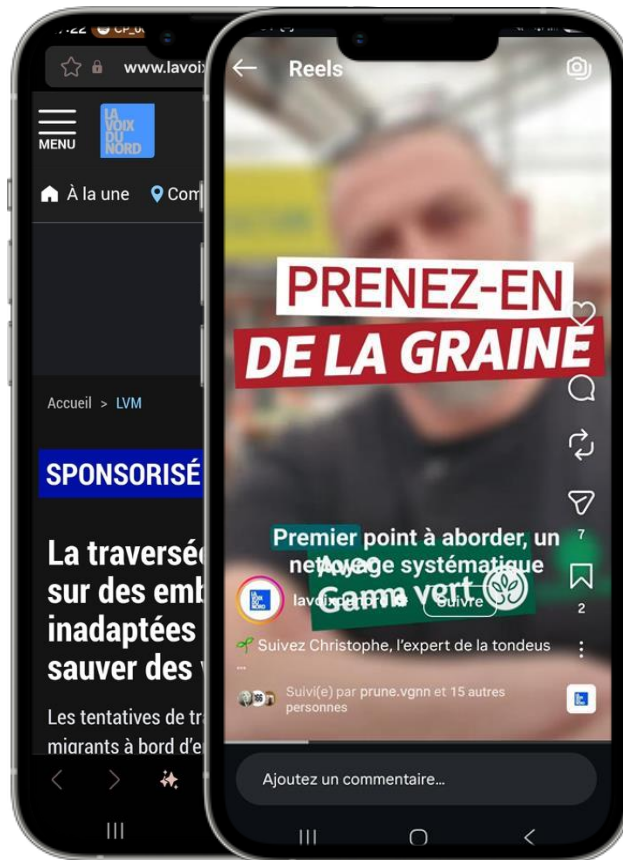


LOCAL



- \*Spécificités production vidéo
- Accompagnement créatif, conseil Stratégique & éditorial
  - Script vidéo : hypothèse face cam "témoignage" ou reportage dans la région de l'éditeur
  - Captation sur ½ journée
  - Création du wording du post
  - Frais de gestion
- Brief créatif et charte annonceur (logo, typos...) fournis par annonceur

Sous réserve de validation éditeur du sujet/ thématique traitée



## 1 VIDÉO\*

Postée en organique les réseaux sociaux de la marque média sélectionnée (FB, IG, Tik Tok en fonction des éditeurs)

Durée - 1min30

Engagement – 400k vues 3 sec sur 1 mois



## 1 PUBLI DIGITAL

Intégré et médiatisé sur le site de la marque média sélectionnée

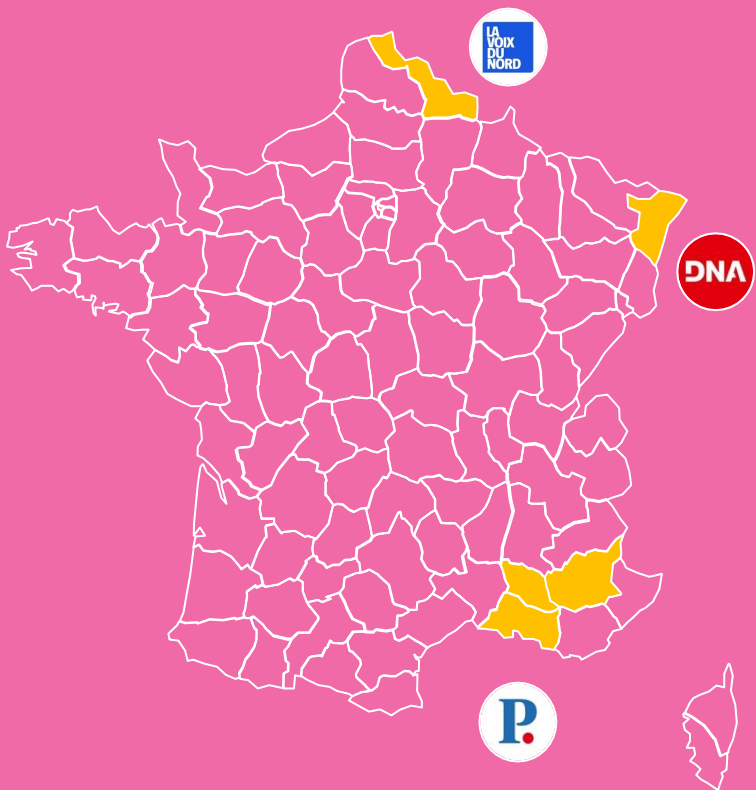
Format de médiatisation : IAB et native

Engagement – 3 000 visites sur 1 mois

Lumière

## MULTI LOCAL

À partir de 3 marques média



### \*Spécificités production vidéo

- Accompagnement créatif, conseil Stratégique & éditorial
- Script vidéo : hypothèse face cam "témoignage" ou reportage dans la région de l'éditeur
- Captation sur ½ journée
- Création du wording du post
- Frais de gestion

Brief créatif et charte annonceur (logo, typos...) fournis par annonceur

Sous réserve de validation éditeur du sujet/ thématique traitée



## 3 VIDÉOS\*

Postées en organique les réseaux sociaux des 3 marques médias sélectionnées (FB, IG, Tik Tok en fonction des éditeurs)

Durée - 1min30

Engagement – 1,2M vues 3 sec sur 1 mois



## 3 ARTICLES DIGITAUX

Intégrés et médiatisés sur les sites des 3 marques médias sélectionnées

Format de médiatisation : IAB et native

Engagement – 9 000 visites sur 1 mois

**Lumière**

# AVEC MADE IN REGION, ASSOCIER CHAQUE TERRITOIRE À SON MÉDIA LOCAL DE RÉFÉRENCE



Plus de 30 marques média activables  
sur sites et réseaux sociaux

LA DÉPÊCHE

Le Télégramme

LA VOIX  
DU  
NORD

LaProvence.

LE DAUPHINÉ  
libéré

LA MONTAGNE

SUD  
OUEST

la Nouvelle  
République.fr

nice-matin

DNA  
Dernières  
Nouvelles  
d'Alsace

LE PROGRÈS

Etc.

*Sous réserve d'acceptation éditeurs  
Voir annexes pour détails des marques média*



# Annexes



## Détails des marques de nos groupes éditeurs intégrées à l'offre

Groupe	Marques activables dans l'offre
Groupe Centre France	La Montagne, Le Populaire du Centre, Le Berry Républicain, Le Journal du Centre, La République du Centre, L'Echo Républicain, L'Yonne républicaine
Groupe EBRA	Le Républicain Lorrain, L'Alsace, Le Progrès, Le Journal de Saône et Loire, Le Bien Public, Le Dauphiné Libéré, L'Est Républicain, DNA, Vosges Matin
Groupe La Dépêche	La Dépêche du Midi, Midi Libre, l'Indépendant
Groupe La Provence	La Provence, Corse Matin
Groupe Nice Matin	Nice Matin, Var Matin, Monaco Matin
Groupe NRCO	La Nouvelle République
Groupe Ouest France	Ouest France
Groupe Rossel	La Voix du Nord, Courrier Picard, L'Union, Paris Normandie, L'Instant, L'Est éclair
Groupe Sud Ouest	Sud Ouest

# 1<sup>ÈRE</sup> RÉGIE PUBLISHERS DIGITALE DE FRANCE

39M

de V.U. / mois

11,5M

de V.U. / jour

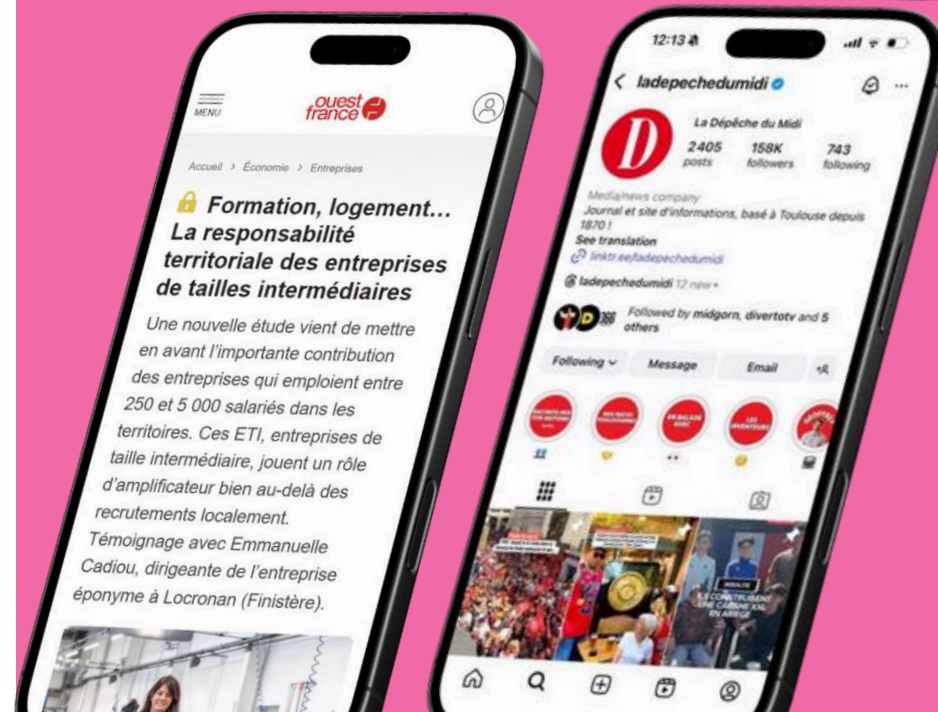
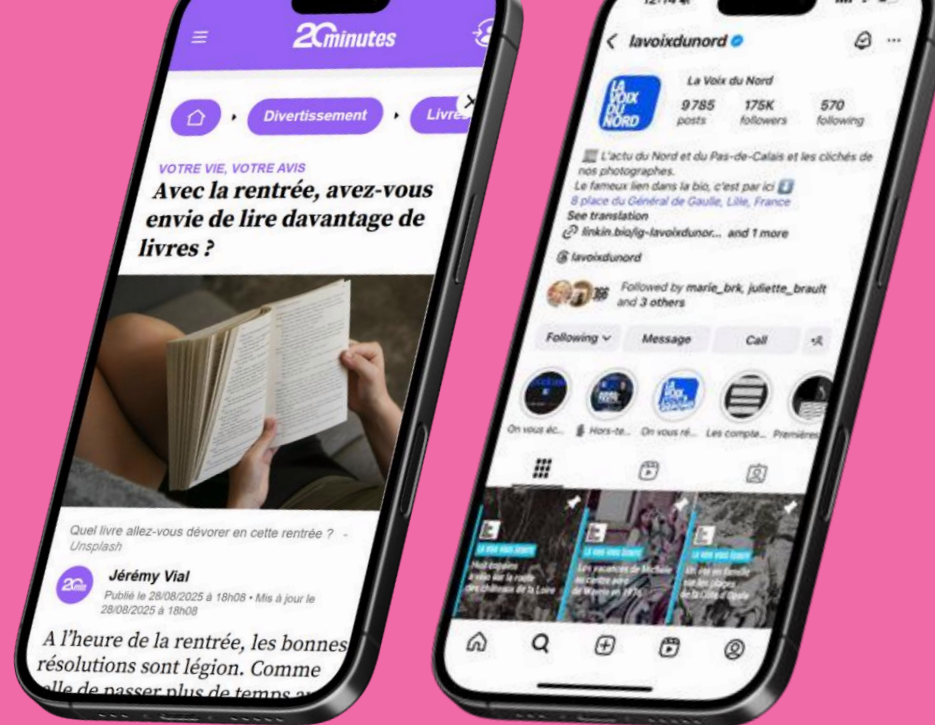
## DES COMMUNAUTÉS ATTACHÉES À LEURS TERRITOIRES

35M

de followers en janvier 2026  
(Facebook, Instagram, LinkedIn, TikTok, X, Youtube, Threads, Snapchat)

+40%

de croissance  
vs. septembre 2025



# LA CAUTION DE MARQUE ÉDITEUR EST UN FACTEUR DÉTERMINANT DE L'IMPACT PUBLICITAIRE

VOTRE MESSAGE BÉNÉFICIE DE LA **FORCE ET DE LA CRÉDIBILITÉ** DES MARQUES MÉDIA LOCALES

## 1ER MÉDIA CITÉ

### PROXIMITÉ



23% des Français affirment que la presse régionale est le média avec lequel ils ont créé le **lien le plus fort**.



### CONFIANCE



46% affirment que la presse régionale est le média dans lequel ils ont le plus **confiance**.



### ENGAGEMENT



27% affirment que la publicité dans la presse régionale les aide à **préparer leurs achats**.